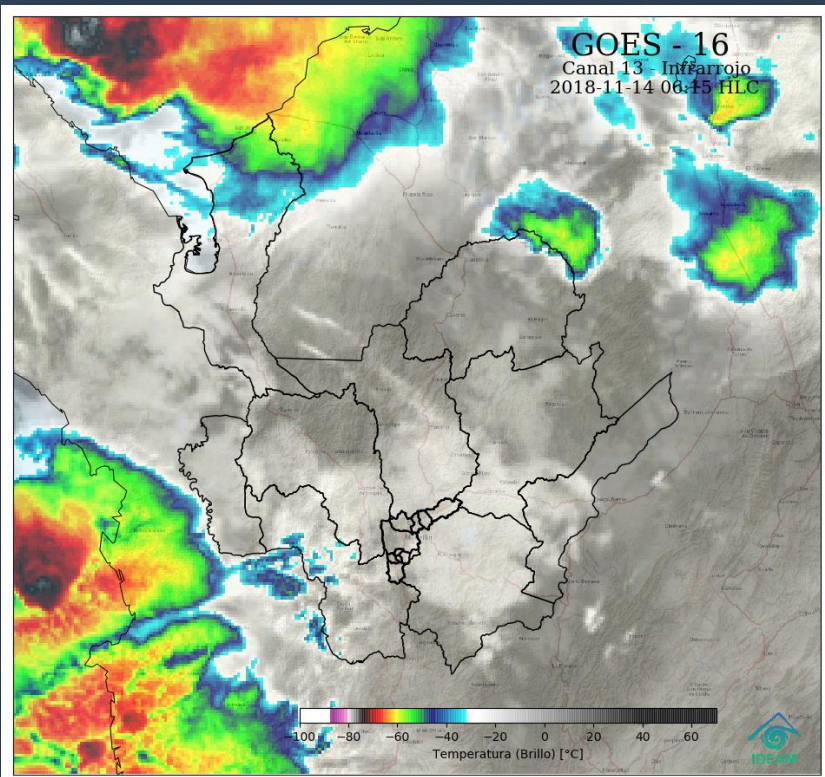


Informe Mañana

Condiciones actuales

Noviembre 14 de 2018

Imagen Satelital



Condiciones Actuales

En la madrugada y primeras hora de la mañana, en Antioquia predominó cielo cubierto. Se registraron lluvias fuertes en Urabá Norte (San Juan de Urabá), Oriente y Atrato Medio. En Aburrá y Suroeste se reportaron chubascos.

Medellín: 19°C - Mayormente nublado
Rionegro: 15°C - Niebla
Carepa: 24°C - Parcialmente nublado

Se estiman Lluvias moderadas en Urabá, Atrato Medio, Suroeste y Oriente. En el Valle de aburra y San Nicolás se prevén lluvias entre ligeras a moderadas.

Temperatura de brillo (°C) representada en la imagen satelital.
Canal Infrarrojo GOES 16 - IDEAM
Noviembre 14 de 2018 - Hora 06:45 a.m.

ALERTAS HIDROLÓGICAS



alerta
ROJA

Nivel alto río Atrato cuenca media.

Se reportan afectaciones por niveles altos en el río Atrato en Vigía del Fuerte.

Incrementos en ríos La Miel, Guarinó y Samaná.

Se prevén incrementos del nivel de los ríos Gualí, Guarinó, La Miel y Samaná entre otros cauces superficiales que drenan al río Magdalena.

alerta
NARANJA

Incrementos súbitos río Nare.

Se pronostica continúen los incrementos moderados en el nivel del río Nare y sus afluentes.

Crecientes ríos de montaña (Magdalena).

La saturación de humedad en los suelos de la cuenca de los ríos Buey, San Bartolo, Cimitarra y sus afluentes (aportantes al río Magdalena).

Crecientes ríos de montaña (Atrato).

Probabilidad de crecientes súbitas en las cuencas de los ríos Murri y Sucio, entre otros que drenan al río Atrato en su cuenca media y baja.

Crecientes ríos de montaña (Cauca).

Suelos saturados en la cuenca de los ríos Arma, Amagá, San Juan, Porce, Tarazá, San José, Tenche, El Bagre, Nechí y sus afluentes, entre otros ríos de montaña que drenan hacia el río Cauca, condición hidrológica que podría aumentar súbitamente el nivel de estos cauces ante el paso de una lluvia fuerte.

Creciente ríos de Urabá.

Probabilidad de crecientes súbitas en los cauces y quebradas afluentes a los ríos León, Mulatos y San Juan, entre otros que drenan directamente al Golfo de Urabá.

Crecientes súbitas en AMVA.

Se mantiene esta alerta dado que se prevén incrementos en los niveles de las quebradas que atraviesen la ciudad, como La Loca, Canadá Negra, Mal Paso entre otras, incluido el río Medellín.

alerta
AMARILLA

Niveles altos en el río Cauca entre Valdivia y Caucasia.

Se mantienen altos los niveles del río Cauca en el tramo comprendido entre Valdivia y Caucasia.



ALERTAS POR DESLIZAMIENTOS

alerta
ROJA

Deslizamientos de tierra (2)

Alta posibilidad de deslizamientos de tierra en zonas de alta pendiente localizadas en 2 municipios.

alerta
NARANJA

Deslizamientos de tierra (6)

Moderada posibilidad de deslizamientos de tierra en zonas de alta pendiente localizadas en 6 municipios.

alerta
AMARILLA

Probabilidad baja (58)

Baja posibilidad de deslizamientos de tierra en zonas de alta pendiente localizadas en 58 municipios.



Especial Atención en Vías

Cañasgordas - Santa Fe de Antioquia
Medellín - Apartadó
Medellín - Quibdó
Bogotá - Medellín - Bogotá.
Medellín - Bolombolo (La Huesera)
La Felisa - La Pintada
Medellín - Costa Atlántica a la altura de Valdivia.
Barbosa - Cisneros
Cisneros - Puerto Berrío (Incluye el Puente sobre el Río Magdalena)
Dabeiba - Rubicón

CONDICIONES EN EL GOLFO DE URABÁ



ALTAMAR:
Vientos variables con velocidades entre 7-20km/h.
ZONAS COSTERAS:
Vientos sur con velocidades entre 7 y 18 km/h.
ALTURA DEL OLEAJE:
Entre 0,5 - 1 metros.

Síguenos en:

